


SERATA GENITORI CLASSI PRIME


SM Balerna 30 settembre 2024



COLLABORAZIONE SCUOLA - FAMIGLIA

- ▶ **Alleanza educativa tra istituto scolastico e famiglia (aut. parentale).**





COLLABORAZIONE SCUOLA - FAMIGLIA


- ▶ È importante la prestazione scolastica, ma è altrettanto importante la crescita come essere sociale.



COLLABORAZIONE SCUOLA - FAMIGLIA

- **Fornire le risorse per riuscire, non fare al posto loro. Talvolta lasciarli sbagliare (errore formativo).**






COLLABORAZIONE SCUOLA - FAMIGLIA

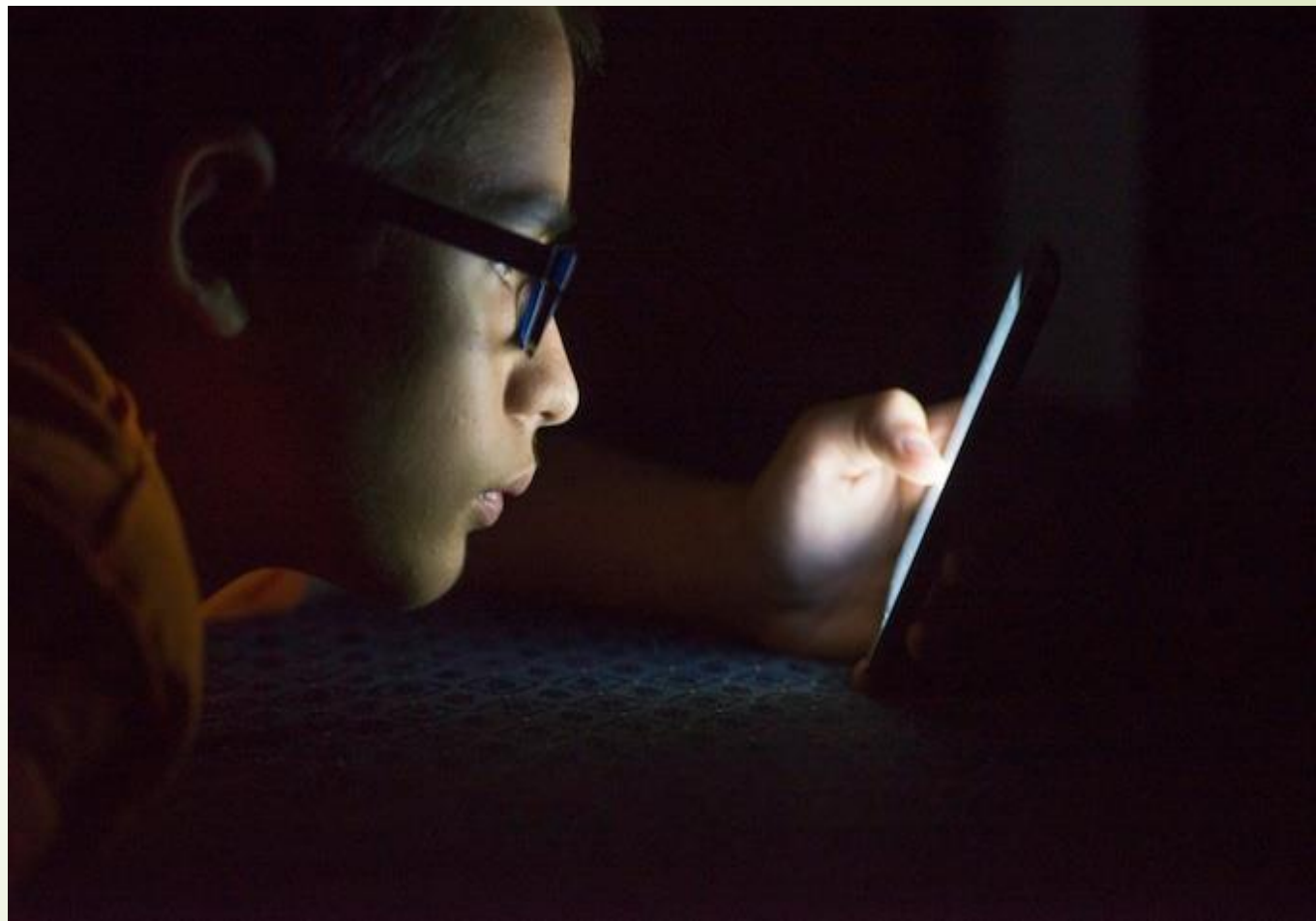
- ▶ Educare al rispetto (regole).





COLLABORAZIONE SCUOLA - FAMIGLIA

- ▶ Ogni cosa a suo tempo – smartphone (es. chat di classe).





SEGNALAZIONE DELLE ASSENZE

- **Assenze preventivate superiori alla mezza giornata:**
 - avvisare con anticipo tramite formulario *Comunicazione di assenza dalle lezioni* ricevuto ad inizio anno o sul sito o da ritirare in segreteria;
- **Assenze brevi preventivate** (medico, dentista, ecc.):
 - avvisare per tempo in forma scritta la segreteria (meglio via mail a decs-sm.balerna@edu.ti.ch), i docenti interessati e il docente di classe;
- **Assenze dell'ultimo momento:**
 - avvisare in segreteria per telefono (091 816 61 11) oppure via mail (decs-sm.balerna@edu.ti.ch e indirizzo del docente di classe), il mattino dalle 7:30 alle 8:30 e il pomeriggio dalle 13:15 alle 13:45.



SEGNALAZIONE DELLE ASSENZE

- Gli allievi non possono lasciare la scuola durante l'orario scolastico senza l'autorizzazione scritta delle famiglie o, in caso di malessere, senza l'autorizzazione della direzione;
- L'allontanarsi dal sedime scolastico durante la ricreazione viene considerata assenza arbitraria.
- **Certificati medici:** necessari per assenze per malattia/infortunio superiori ai 14 giorni.



Domande?



Grazie per l'attenzione!